



**cardiolife AED**  
Defibrillatore semiautomatico esterno

AED-3100

# Only 3 steps to save a life



## Massima affidabilità

L'auto-test giornaliero controlla automaticamente le principali funzionalità del DAE, compresi batteria, elettrodi e circuiti interni. Il risultato delle verifiche è visualizzato in maniera chiara tramite l'indicatore di stato.

In situazioni di emergenza, l'AED-3100 è sempre pronto a salvare una vita.

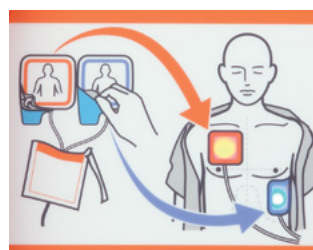


## Alla portata di tutti

Un DAE deve essere facile e intuitivo da usare, per tutti. AED-3100 è facile da usare anche per l'utilizzatore laico: bastano 3 semplici passaggi per salvare una vita!



Step 1



Step 2



Step 3

### Step 1 Accendere il DAE

Per accendere il dispositivo è sufficiente aprire il coperchio. Le istruzioni vocali iniziano immediatamente a guidare l'utente all'uso del DAE.

### Step 2 Applicare gli elettrodi

Gli elettrodi del DAE sono pre-connessi all'apparecchio, senza polarità (non è necessario distinguere tra destro e sinistro) e possono essere utilizzati sia su pazienti adulti che pediatrici. È sufficiente estrarli dalla confezione, rimuovere la pellicola e applicarli sul torace del paziente.

### Step 3 Accendere il DAE

Se è necessario erogare una scarica, il pulsante Shock lampeggia. Premere il pulsante per erogare la scarica al paziente.

### Selettore diretto Adulto-Pediatrico

Le Direttive internazionali per la rianimazione\* consigliano di ridurre l'energia erogata su pazienti pediatrici, per evitare danni al muscolo cardiaco. L'AED-3100 è in grado di ridurre l'energia a 50/70 J semplicemente spostando il selettore sulla posizione pediatrica. Non è necessario cambiare l'elettrodo o effettuare altre operazioni.

\* Linee guida AHA/ERC per la rianimazione cardiopolmonare



### Adatto a tutti i contesti

L'AED-3100 funziona entro un range molto ampio di temperature: da -5 a +50 °C. Essendo conforme allo standard IP66, può essere utilizzato in condizioni climatiche critiche. Compatto e leggero, l'AED-3100 può essere facilmente trasportato ovunque si verifichi una situazione di emergenza.

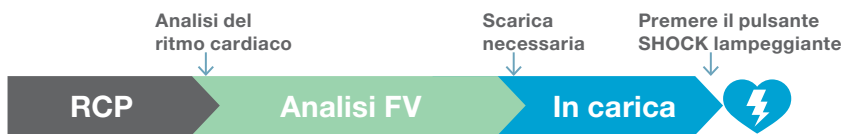


### La migliore tecnologia, per la massima rapidità

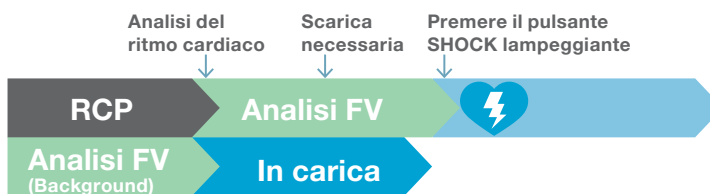
#### Analisi FV continua

AED-3100 integra la funzione di Analisi FV continua, che consente di analizzare la traccia ECG anche durante la RCP; inoltre si pre-carica durante l'analisi per garantire l'erogazione della scarica entro 10 secondi.

#### Modalità DAE normale



#### Analisi FV continua



#### Tempi ridotti per Analisi e Carica energia

Sono necessari meno di 15 secondi per passare dall'accensione all'erogazione della scarica. Tempi operativi più rapidi consentono di velocizzare l'azione di soccorso, guadagnando tempo prezioso per il paziente.

## Specifiche tecniche

|                             |  |
|-----------------------------|--|
| Valori di energia erogabili | Adulto: 150-200-200J Bambino: 50-70-70J  |
| Interfaccia utente          | Istruzioni vocali, metronomo RCP   |
| Batteria                    | Indicatore di stato (verde/rosso), pulsante di scarica, selettore adulto/pediatrico<br>Capacità: 200 scariche o 7,5 ore di monitoraggio<br>Durata in standby: 4 anni |
| Tempo di analisi            | meno di 8 secondi; minimo 4,5 secondi  |
| Tempo accensione-scarica    | meno di 15 secondi (con batteria nuova)  |
| Dimensioni                  | 206(L) x 252(P) x 97(A) mm   |
| Peso                        | 2,3 kg con batteria ed elettrodi, 1,9 kg senza batteria ed elettrodi   |
| Certificazioni              | Vibrazioni: MIL-STD-810F 514.5C categoria 4 e categoria 9, EN1789<br>Protezione contro ingresso di polvere e acqua: IP66   |

## Opzioni



Batteria



Teca DAE con allarme



Elettrodi di defibrillazione

Save a life with cardiolife AED  
[www.cardiolifeaed.com](http://www.cardiolifeaed.com)

NIHON KOHDEN ITALIA S.r.l.  
Via Fratelli Bronzetti 28, 24124 Bergamo, Italia  
Telefono: +39 035 219543, Fax: +39 035 232546  
Internet: [www.nihonkohden.com](http://www.nihonkohden.com), E-mail: [info@nkitaly.com](mailto:info@nkitaly.com)



NIHON KOHDEN EUROPE GmbH  
Raiffeisenstr. 10, 61191 Rosbach, Germany  
Telefono: +49 6003 827-0, Fax: +49 6003 827-599  
Internet: [www.nihonkohden.com](http://www.nihonkohden.com), E-mail: [info@nke.de](mailto:info@nke.de)



NIHON KOHDEN CORPORATION  
1-31-4 Nishiochiai, Shinjuku-ku, Tokyo 161-8560, Japan  
Telefono: +81 (3) 59 96-80 36, Fax: +81 (3) 59 96-81 00  
Internet: [www.nihonkohden.com](http://www.nihonkohden.com)